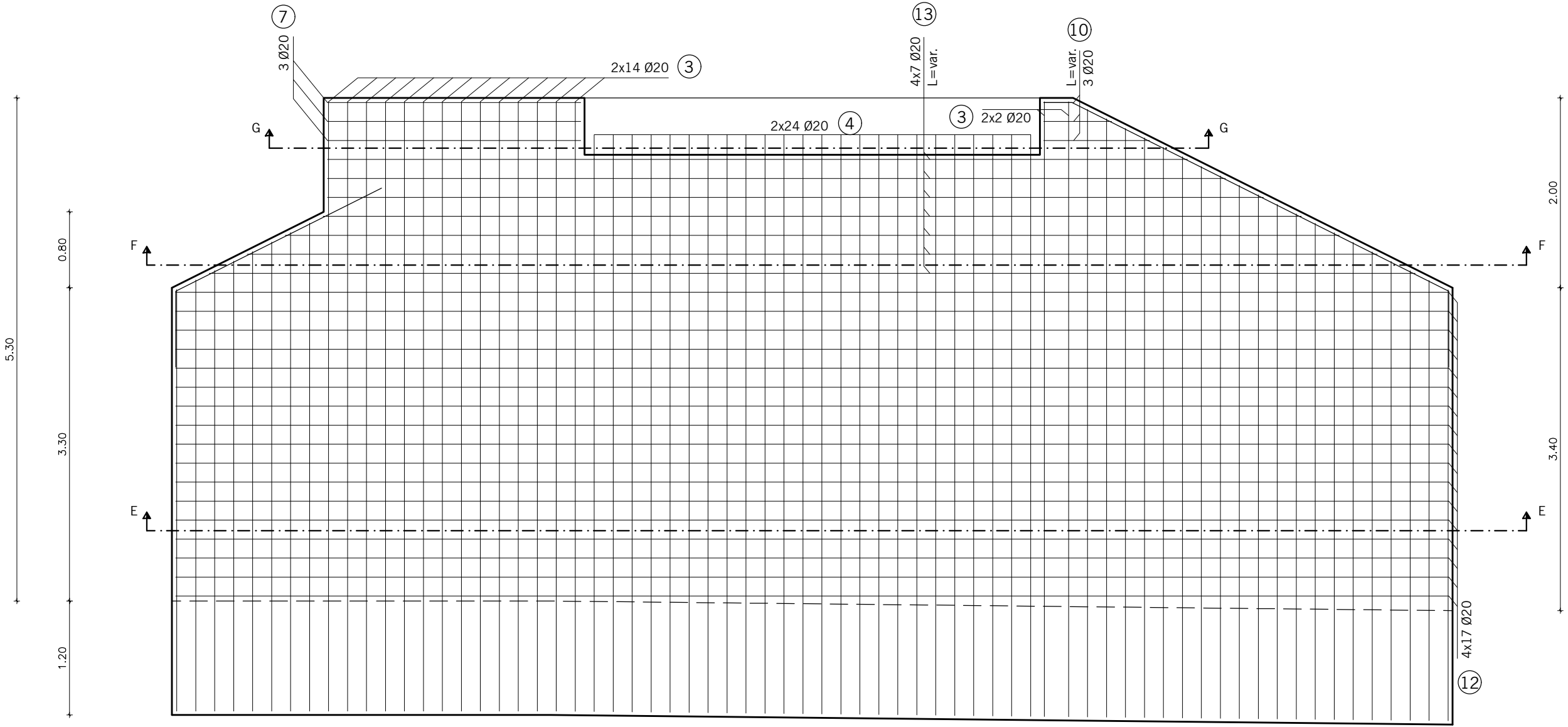
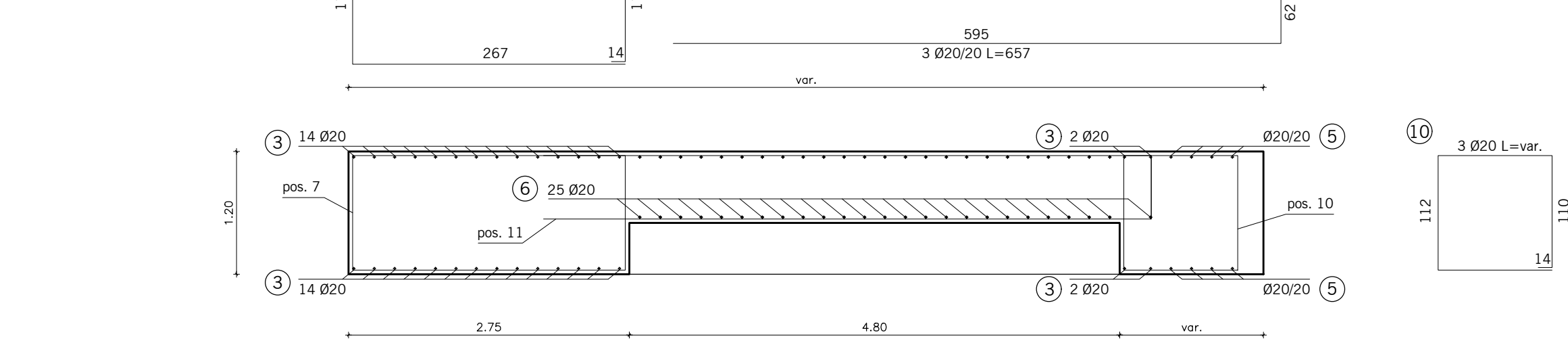


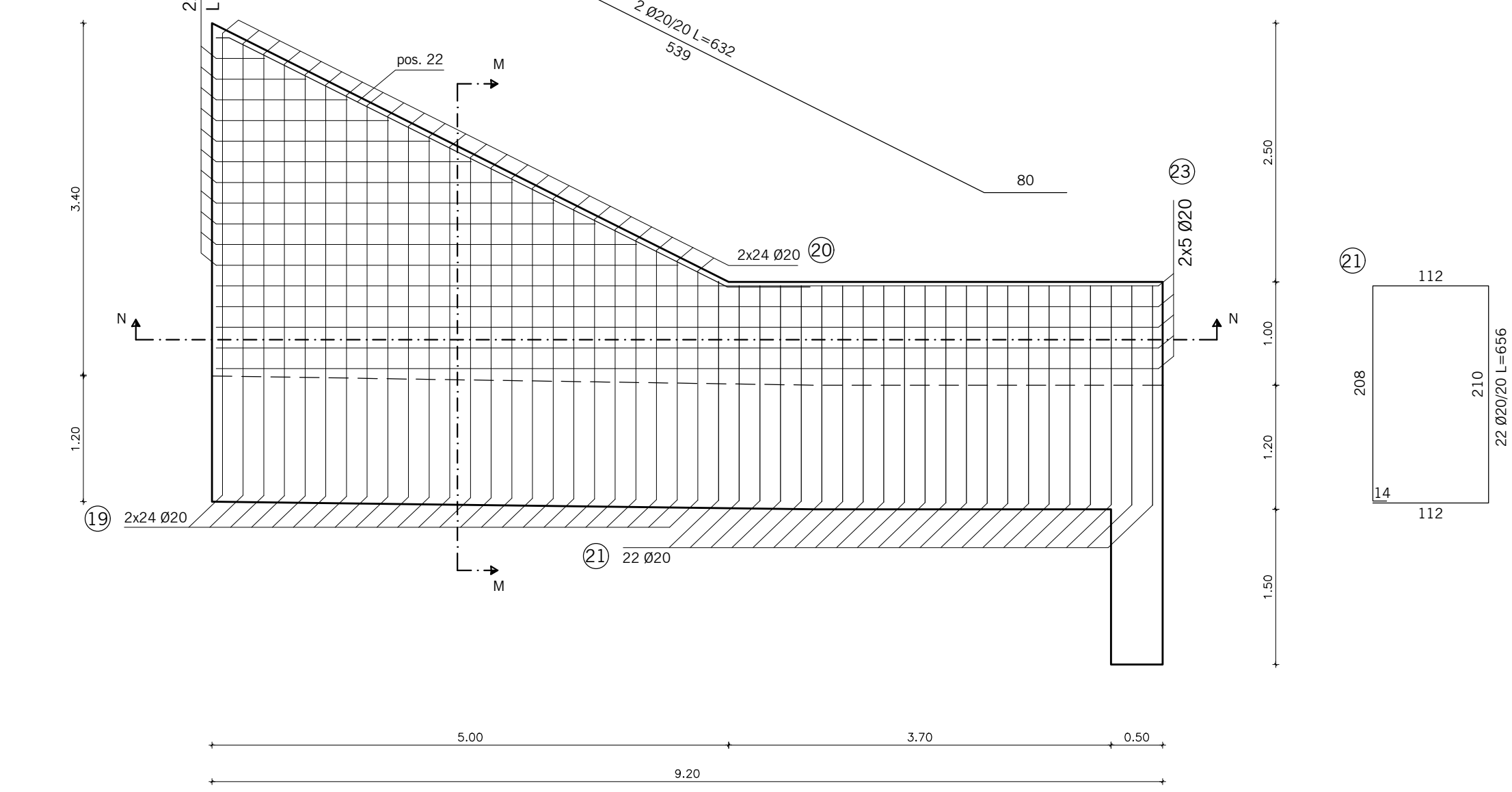
MURO 5
Sezione B-B
Scala 1:50



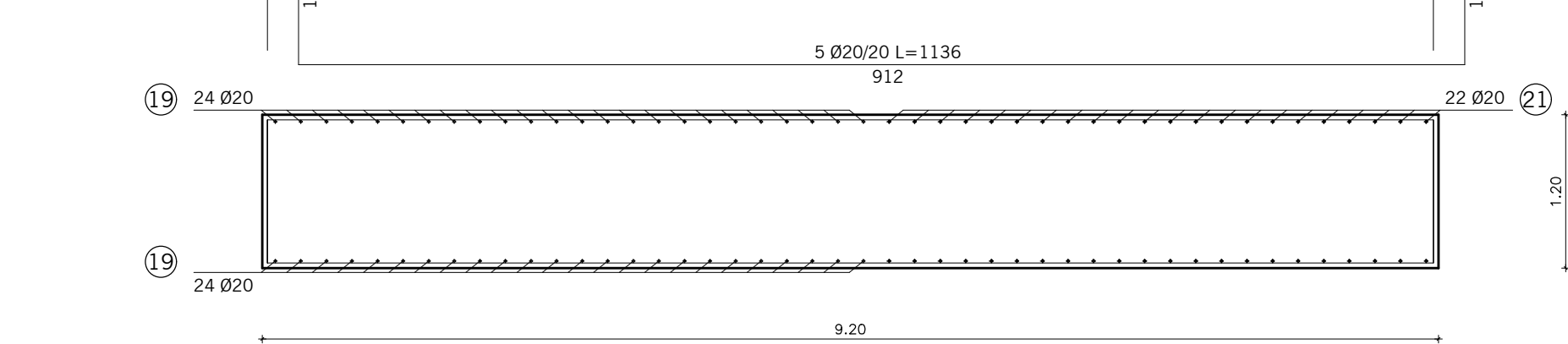
MURO 5
Sezione G-G
Scala 1:50



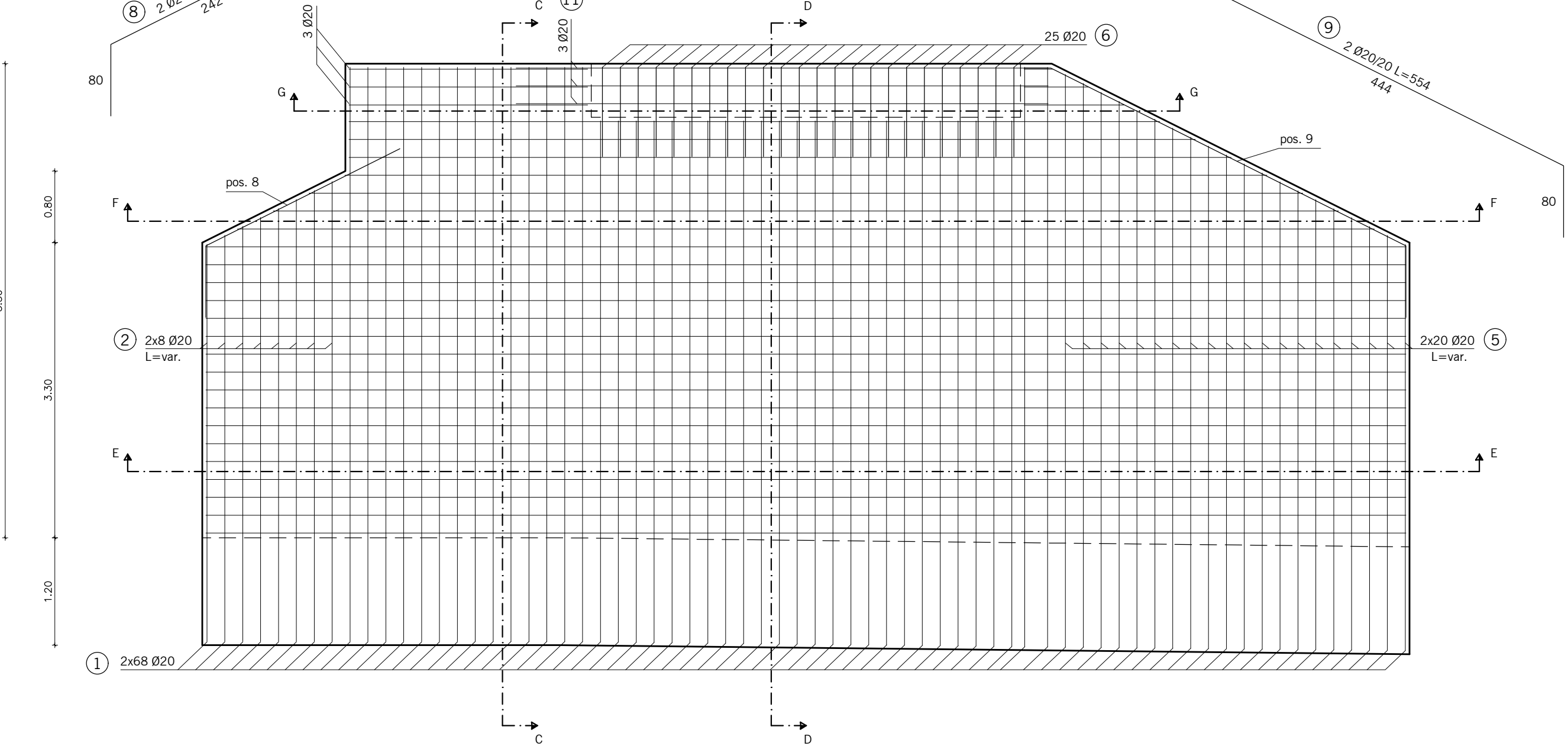
MURI 3 e 6
Sezione L-L
Scala 1:50



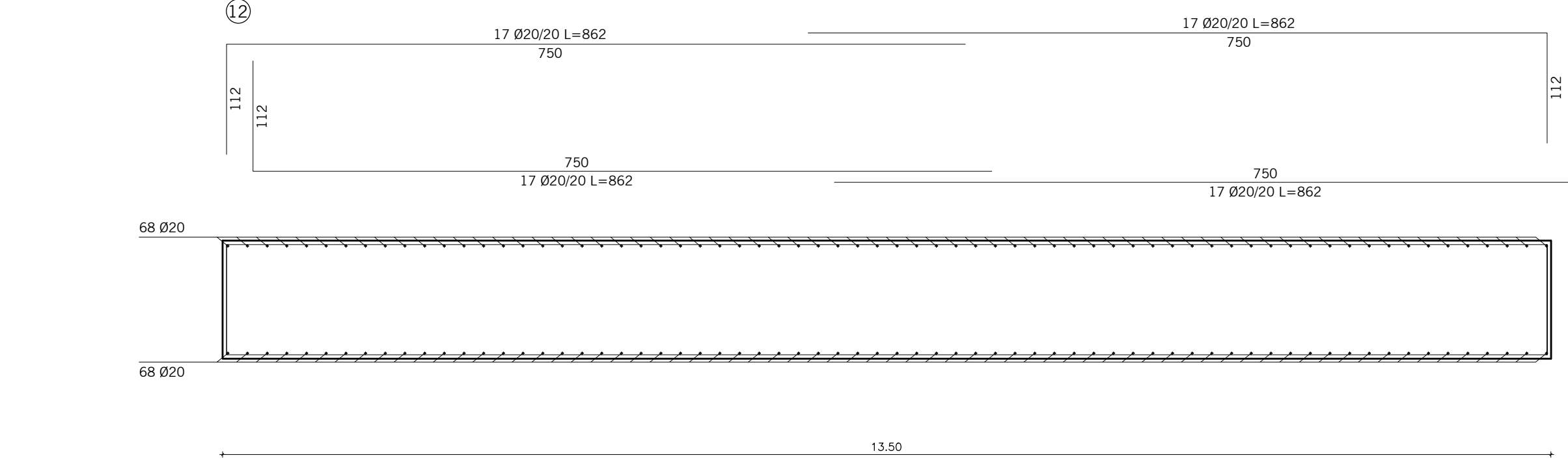
MURI 3 e 6
Sezione N-N
Scala 1:50



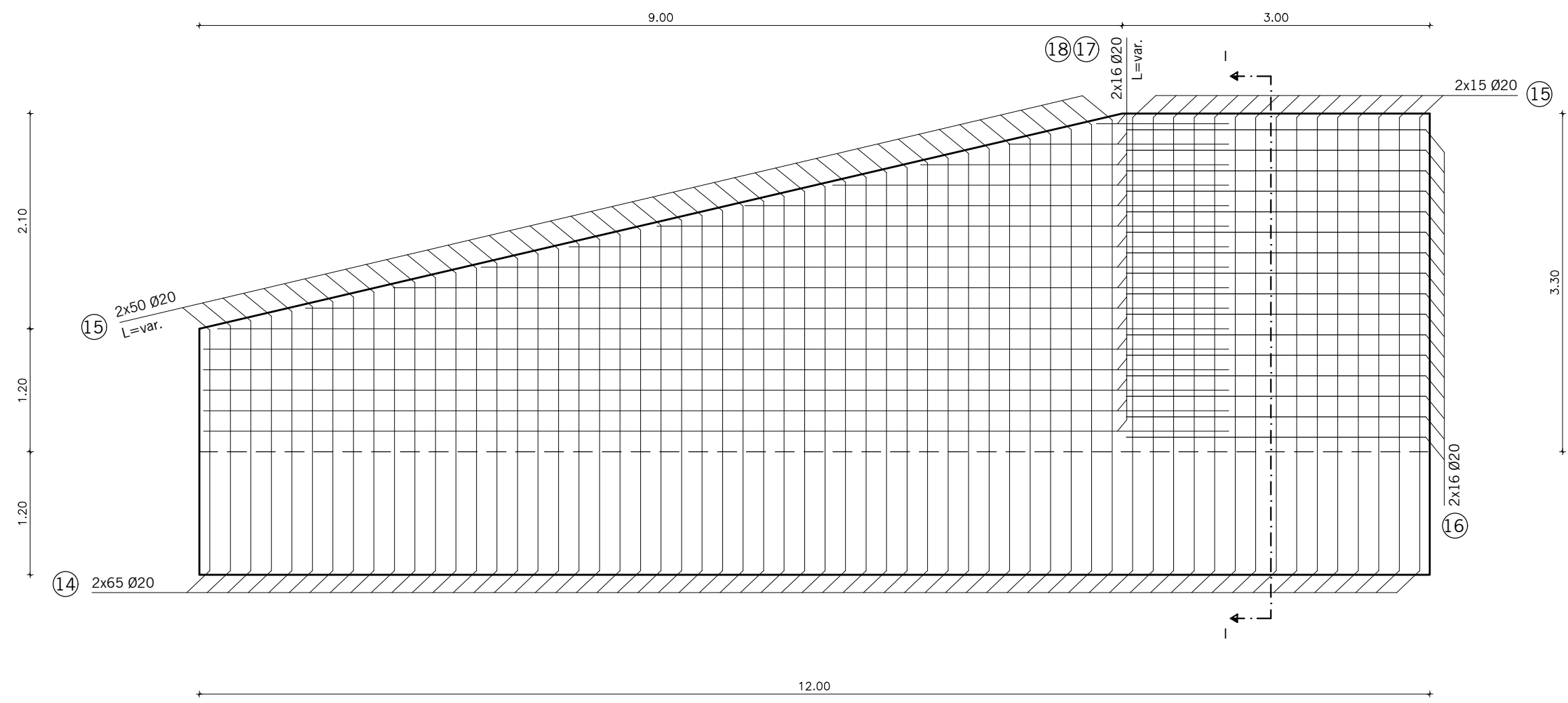
MURO 5
Sezione A-A
Scala 1:50



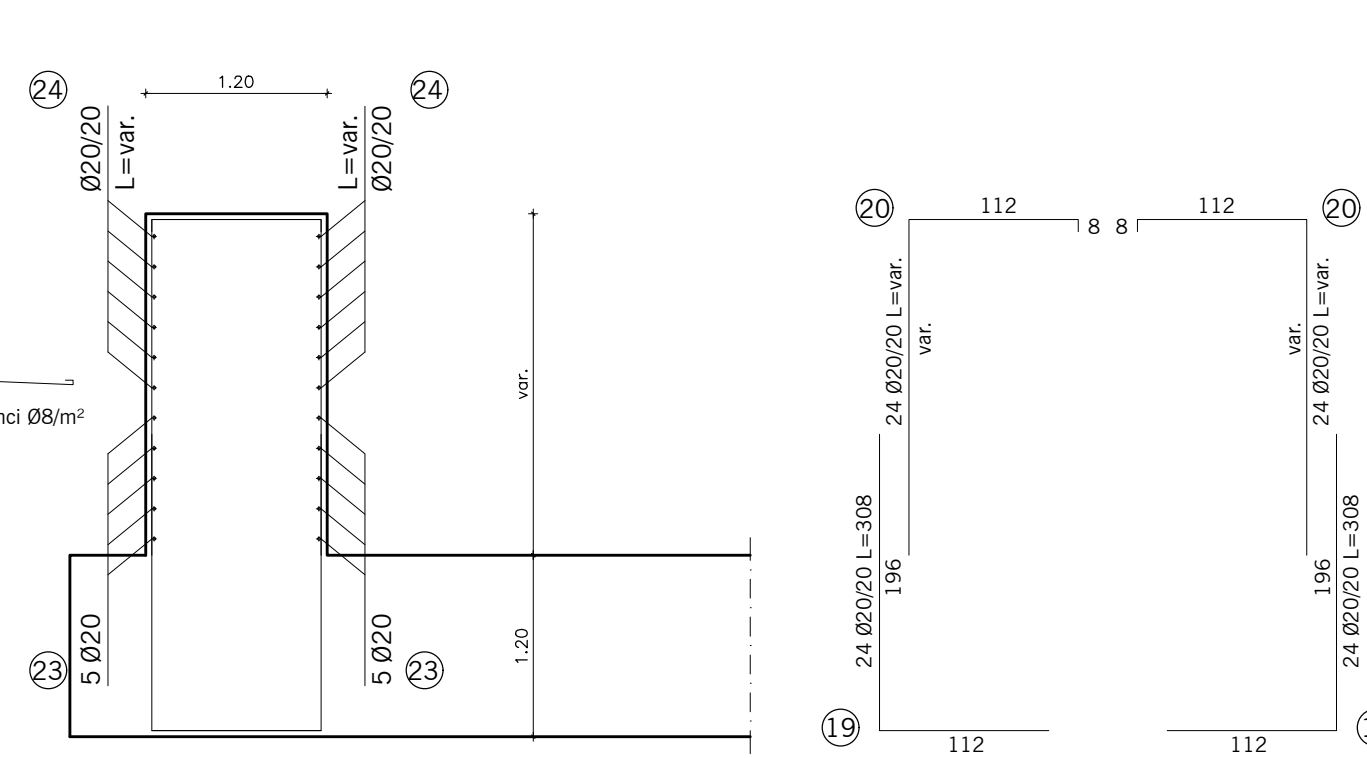
MURO 5
Sezione E-E
Scala 1:50



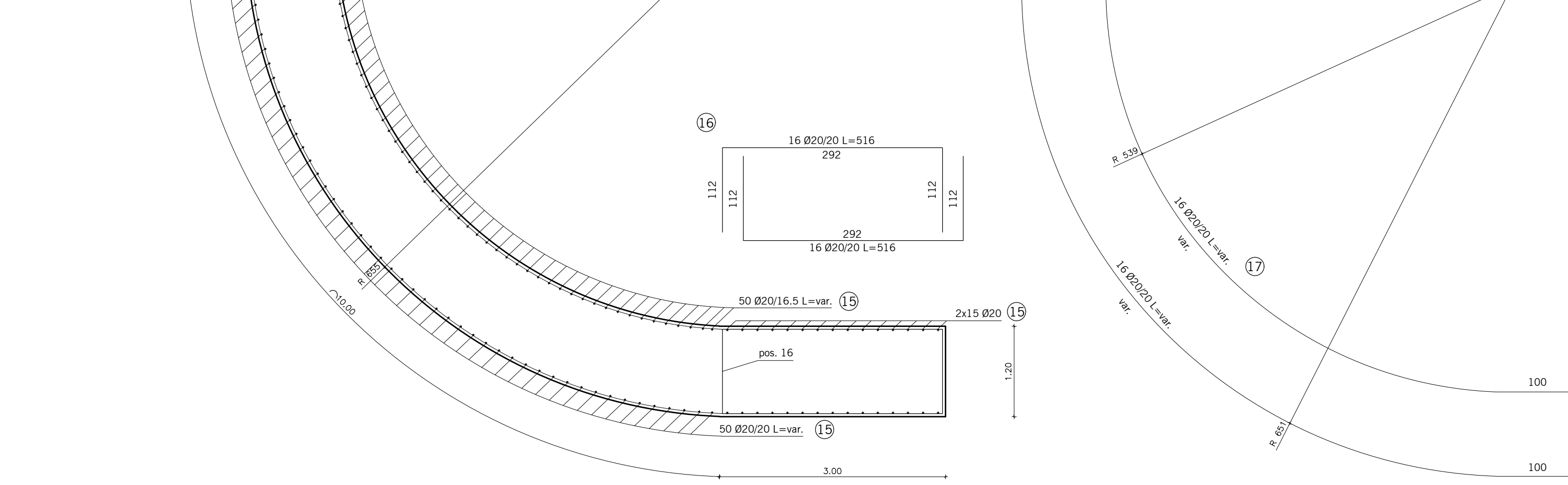
MURI 1 e 4
Sezione H-H
Scala 1:50



MURI 3 e 6
Sezione M-M
Scala 1:50



MURI 1 e 4
Pianta
Scala 1:50



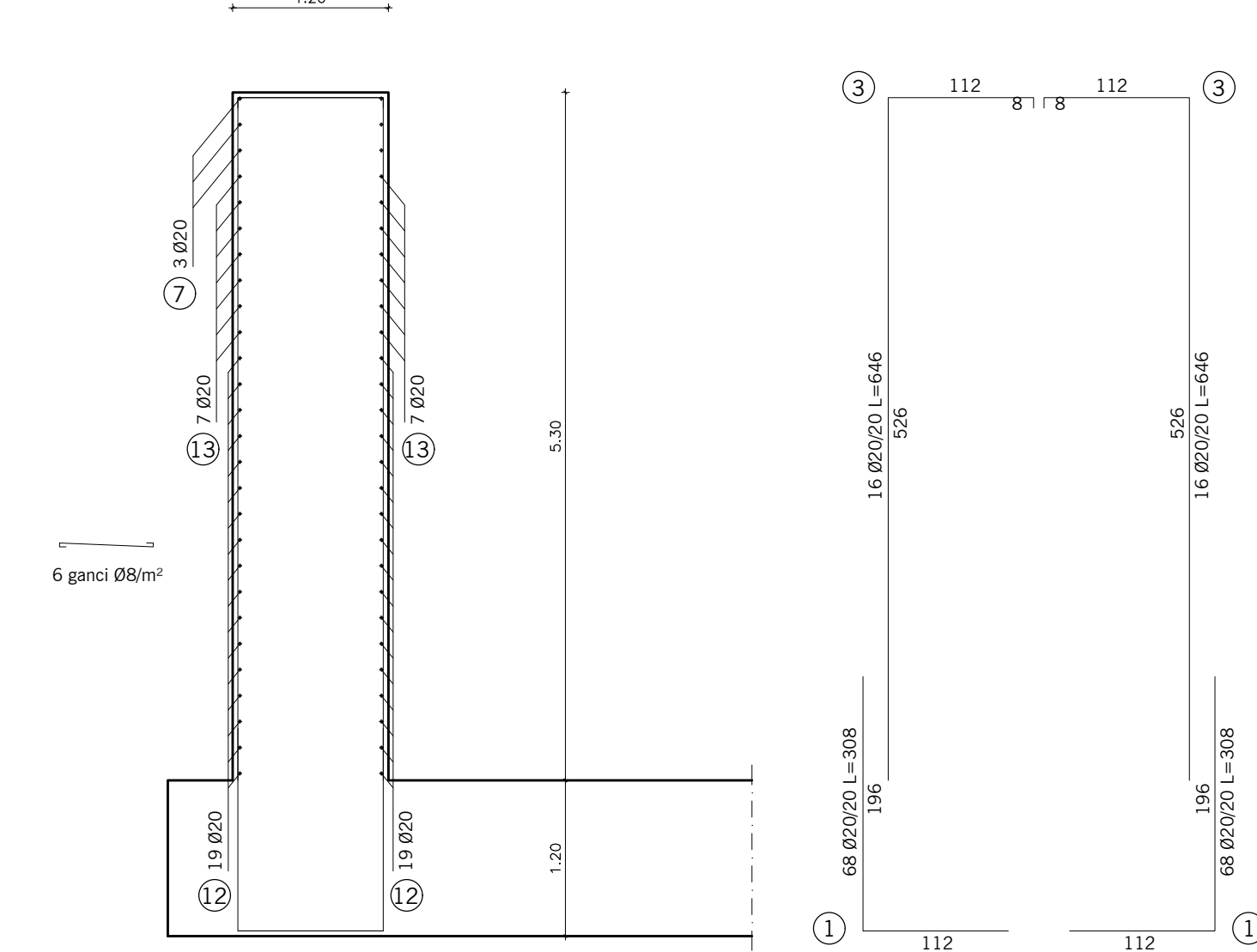
PRESCRIZIONI GENERALI

- Prima di effettuare getti avvertire la D.L. con congruo anticipo per il relativo consenso.
- In caso di dubbi o incongruenze l'impresa è tenuta ad avvertire tempestivamente la D.L.
- Effettuare sempre il confronto dei disegni dei C.A. con quelli architettonici, e con eventuali indicazioni specifiche di capitolato. Nel caso vengano rilevate differenze o incongruenze avvertire tempestivamente la D.L.
- Non rilevare direttamente le misure dal disegno.
- Eventuali indicazioni direttamente riportate sul disegno hanno valore preminente rispetto alle indicazioni generali.
- Barre di collegamento tra lastre Ø 20 mm, trattate, nella parte centrale e per una lunghezza di 60 cm, con prodotto a base di resina epossidica, specifica per la protezione dalla corrosione.
- Prevedere in cantiere cono Abrams per prove di consistenza con frequenza di almeno una prova ogni prelievo di campioni per i controlli di accettazione.

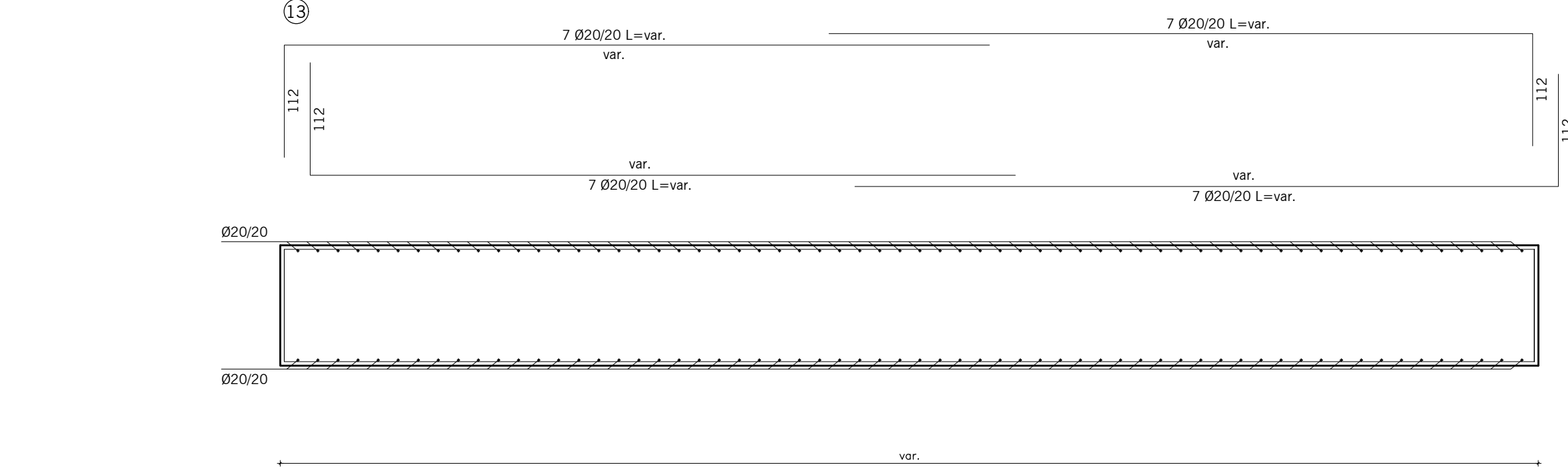
PRESCRIZIONI PER FERRI DI ARMATURA

- Acciaio per le armature B450 C ad aderenza migliorata
- ANCORAGGI:**
- mediante sovrapposizione di almeno 40 Ø
 - mediante ancoraggi in getti per almeno 40 Ø
 - mediante piegatura a 90° di lunghezza pari a 10 Ø
 - sovrapposizione minima reti elettrosaldate pari a 2 maglie
- MANDRINI PER LA PIEGATURA DELLE BARRE:**
- barre longitudinali : 12 Ø
 - staffe : 4 Ø
- PRESCRIZIONI PER CEMENTO ARMATO**
- Calcestruzzo per strutture non armate C 12 / 15 N/mm²
 - Calcestruzzo per strutture armate C 25 / 30 N/mm²
 - Classe di esposizione XC2
 - S4
 - Rapporto A/C max. 0.60
 - Copriferro minimo 40 mm

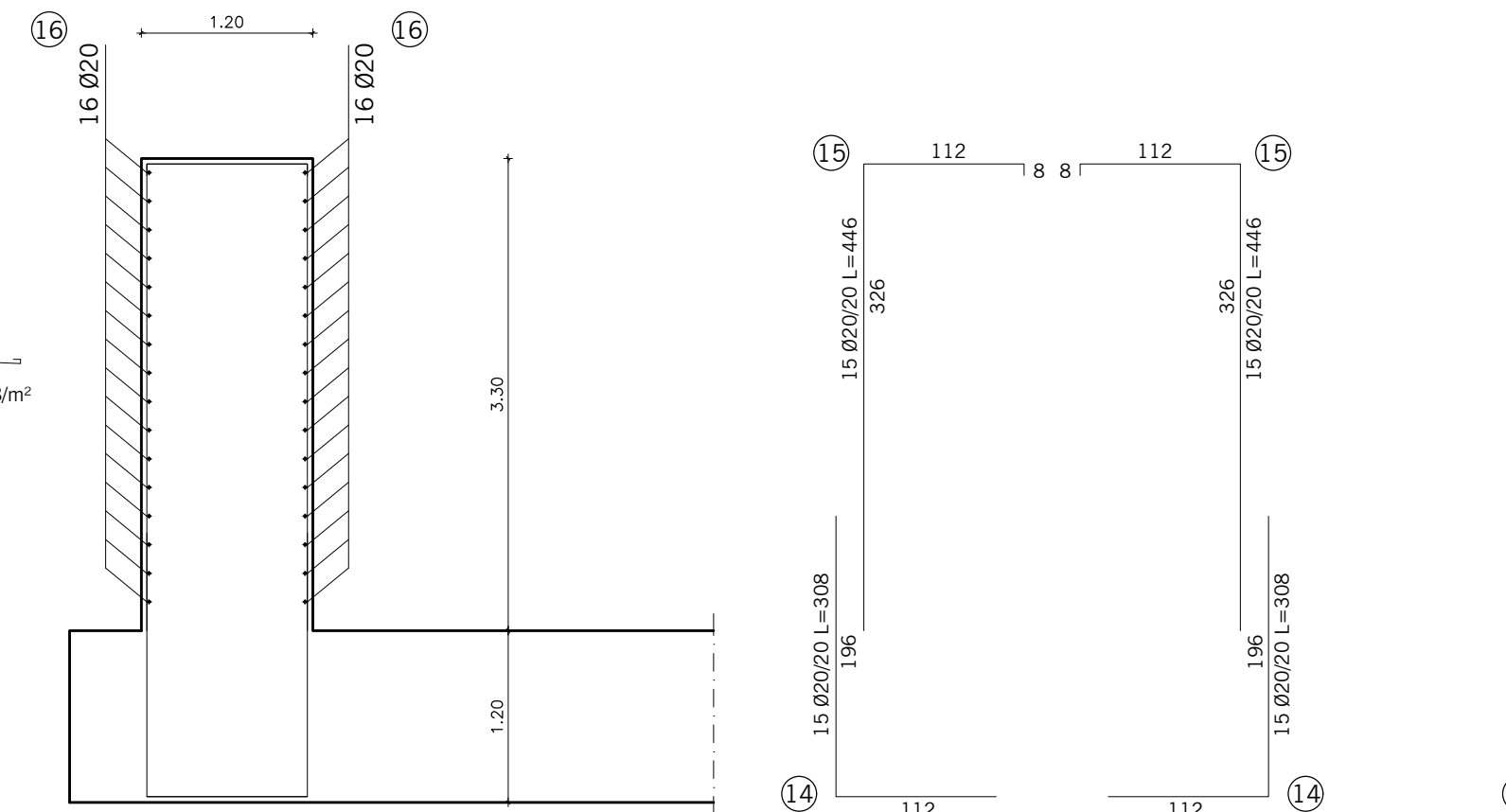
MURO 5
Sezione C-C
Scala 1:50



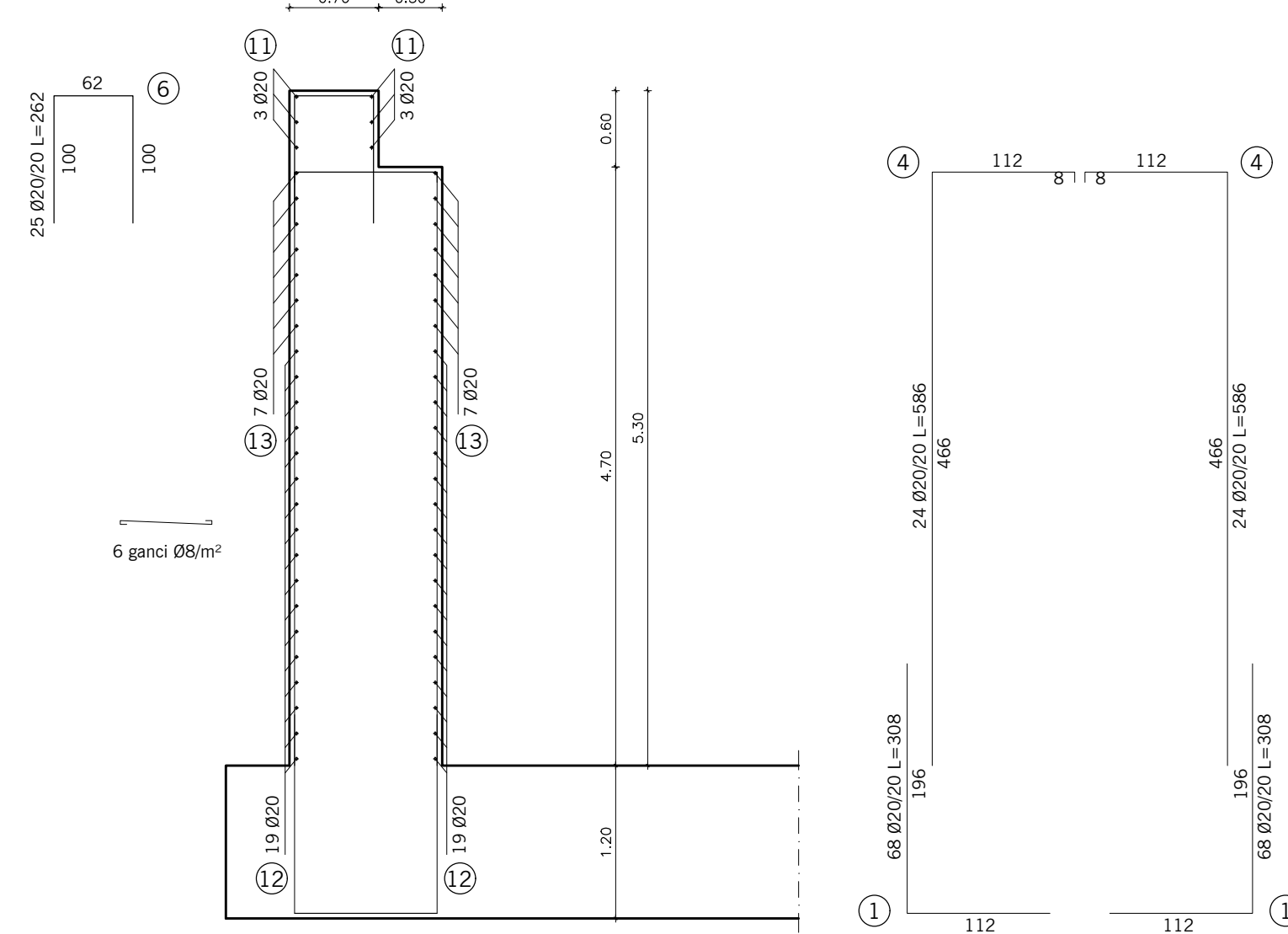
MURO 5
Sezione F-F
Scala 1:50



MURI 1 e 4
Sezione I-I
Scala 1:50



MURO 5
Sezione D-D
Scala 1:50



**OPERE DI LAMINAZIONE DELLE PIENE DEL
FIUME OLONA DA REALIZZARE NEI COMUNI
DI CANEGRATE (MI), LEGNANO (MI),
PARABIAGO (MI), E S. VITTORE OLONA (MI)**

**AGGIORNAMENTO
PROGETTO ESECUTIVO**

RESPONSABILE DEL PROCEDIMENTO: DOTT. ING. MARCO LA VEGLIA

PROGETTAZIONE: **A.T.I. TECHNITAL S.p.A. - mandataria
BETA STUDIO S.r.l.**

AGGIORNAMENTO: **BETA STUDIO S.r.l.**
Capo Progetto e Responsabile Integrazione Prestazioni Specialistiche: DOTT. ING. SERGIO FATTORELLI

ELABORAZIONE: **BETA Studio S.r.l.**

TITOLO ELABORATO:
**PROGETTO DELL'OPERA
OPERA DI RESTITUZIONE
ARMATURA MURI LATERALI TAV. 1/2**

SCALA:
1:50/200
REV. FILE:
PEPOVAL.dwg

REV. 3
DATA:
GENNAIO 2021

N° ELABORATO:
PEPOVAL0402